

DOSSIER DE PRESENTACIÓN

www.globbarea.com



globbarea
global business area

IMPULSAN

Cámara
Castellón



ÍNDICE

2007 ANTECEDENTES / pág. 3

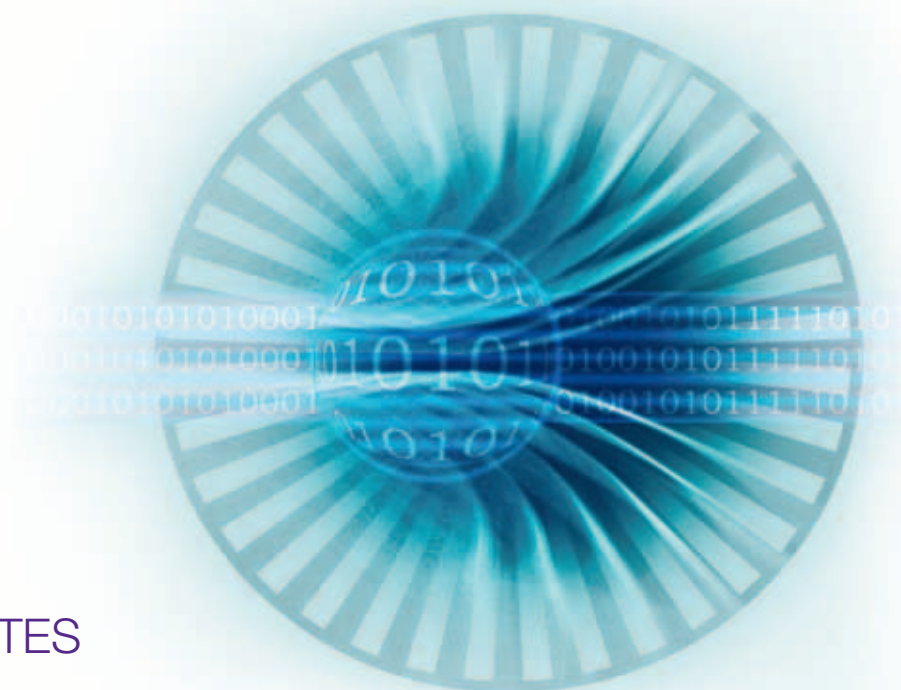
Estudio de las necesidades empresariales para la internacionalización de las empresas / pág. 3
GLOBBAREA / pág. 4

2008 NACE GLOBBAREA / pág. 5

¿Qué es GLOBBAREA? / pág. 6
Objetivos / pág. 7
¿A quién se dirige? / pág. 8
Beneficios / pág. 9
Tecnología / pág. 10

2009 VIABILIDAD / pág. 11

Factores del éxito / pág. 11



2007 ANTECEDENTES

ESTUDIO DE LAS NECESIDADES EMPRESARIALES DE INTERNACIONALIZACIÓN

La Cámara de Comercio de Castellón llevó a cabo en el año 2007 una reflexión estratégica sobre la internacionalización de las empresas de la provincia, que puso de manifiesto una serie de necesidades sobre las que intervenir.

NECESIDADES EMPRESARIALES

1. Mayor acercamiento de la Cámara a las empresas provinciales.
2. Asesoramiento en la selección y utilización de los servicios.
3. Servicios más especializados.
4. Apoyo para la consolidación de mercados.
5. Mayor interacción con las empresas.
6. Apostar por eventos diferentes e innovadores para la acción comercial.
7. Reforzar la calidad e imagen.
8. Contactos muy cualificados.
9. Actuaciones de apoyo a la distribución.
10. Mayor orientación a prescriptores y creadores de opinión.

GLOBBAREA

La Cámara de Comercio de Castellón considera imprescindible dotar al tejido empresarial de la provincia de herramientas que permitan mostrar de forma permanente y estable su oferta de productos y servicios en el mercado internacional.

Es necesario impulsar un proyecto de futuro diferente e innovador que utilice las nuevas tecnologías y que sea capaz de posicionar las empresas de Castellón en los mercados internacionales. El proyecto debe ofrecer una imagen general de modernidad, calidad y compromiso de la economía provincial; una imagen

de origen de los productos y empresas (marca) de Castellón y capaz de aprovechar las sinergias que ofrece la complementariedad de todos los sectores económicos provinciales. Esta iniciativa debe servir, además, para posicionar la Cámara de Comercio como organismo dinamizador de todos los sectores en el ámbito internacional.

Todas estas necesidades se traducen en la creación de una plataforma de negocios online para las empresas exportadoras de Castellón y su difusión internacional: GLOBBAREA.





2008 NACE GLOBBAREA

GLOBBAREA es una comunidad empresarial de negocios online creativa, internacional e interconectada que se muestra como escenario virtual para que las empresas exportadoras se den a conocer a todo el mundo y donde ya no es necesario desplazarse físicamente.

La Cámara de Comercio de Castellón cuenta con el apoyo de la Diputación Provincial para poner en marcha un proyecto pionero para favorecer el intercambio de contactos e información y para **crear una nueva forma de hacer negocios**. Globbarea se basa en los mundos virtuales, que se convierten en el futuro-presente y el centro de atención de la economía 2.0.

El proyecto crea un espacio virtual de interacción de empresas e instituciones en el que se combinarán las actividades de generación de negocio privadas con otras iniciativas propias de la promoción macrosectorial y transversal. El Área de Comercio Exterior aprovecha las posibilidades que ofrecen las nuevas tecnologías como una herramienta de innovación que permite

desdibujar los límites territoriales del comercio internacional y crear al mismo tiempo un **gran punto de encuentro para todo el tejido económico e institucional** de la provincia de Castellón.

GLOBBAREA nace como una iniciativa pionera que aspira a convertirse en el **gran escaparate empresarial** de la provincia de Castellón para favorecer los contactos con otras empresas y con clientes de todo el mundo. Es un nuevo mundo virtual en el que están representados todos los sectores económicos: **CONSTRUCCIÓN/HÁBITAT, SECTOR AGROALIMENTARIO, TECNOLOGÍA Y TURISMO/ SERVICIOS**.

¿QUÉ ES GLOBBAREA?

GLOBBAREA es una nueva comunidad de negocios.

1. Una plataforma para el posicionamiento online de la economía castellanense en los mercados internacionales. 24 horas al día, 365 días al año.
2. Un instrumento de promoción a través de los organismos españoles en el exterior y de los organismos extranjeros en los mercados internacionales.
3. El escenario para actuaciones comunes de imagen y promoción exterior: exposiciones de tendencias, encuentros de promoción comercial, presentaciones de producto...
4. A través de GLOBBAREA, las empresas podrán mostrar sus productos y servicios en distintos formatos: vídeo, fotografía, texto...
5. Es un show room dinámico y permanente.
6. Es la plataforma para poner en contacto a nuestras empresas con potenciales compradores, intermediarios comerciales y prescriptores de opinión.
7. Es la representación de los principales macrosectores de la provincia de Castellón.
8. Es un entorno tridimensional multiusuario que permite la interacción entre empresas en tiempo real.
9. Es un instrumento de promoción comercial online que opera bajo el formato de show room con la última tecnología del videojuego.
10. Utiliza la última tecnología para dar cabida a todas las empresas exportadoras de la provincia de Castellón con un stand 3D.

OBJETIVOS

El objetivo de GLOBBAREA es la promoción estratégica de los productos y servicios de la Provincia de Castellón.

1. Permitir exponer a los clientes internacionales una oferta completa de productos y servicios.
2. Favorecer los contactos comerciales a través de las tecnologías de la información.
3. Generar actividades complementarias: conferencias, concursos, exposiciones, encuentros empresariales.
4. Promoción estratégica macrosectorial de los sectores económicos.
5. Posicionar la economía castellanense en los mercados internacionales.
6. Ofrecer una imagen de modernidad, calidad y compromiso de nuestra economía.
7. Proyectar una imagen de origen de nuestros productos/empresas.
8. Generar sinergias entre sectores.
9. Posicionar a la Cámara como organismo dinamizador.

¿A QUIÉN SE DIRIGE?

GLOBBAREA se dirige a los potenciales clientes extranjeros de las empresas exportadoras de la provincia de Castellón, tanto a importadores como a distribuidores, fabricantes y prescriptores de opinión. Esta plataforma pone a su alcance toda la información actualizada sobre las empresas y los canales para establecer contacto inmediato.



BENEFICIOS

Las empresas pueden beneficiarse de las acciones de comunicación y promoción conjuntas impulsadas por GLOBBAREA.

- Elimina los límites territoriales físicos del comercio, con su consecuente ventaja económica para la promoción empresarial. Ya no es necesario desplazarse para conocer una empresa.
- Acceso de los clientes de forma rápida, intuitiva y divertida a la información comercial de la empresa exportadora.
- Mejora la competitividad de las empresas y su imagen de marca.
- Todas las ventajas de un show-room permanente pero a menor coste.
- Las empresas y los clientes pueden reducir sus costes de marketing como complemento a su promoción exterior convencional.
- Las empresas no solo podrán personalizar su espacio, sino que podrán organizar vídeo conferencias o atender en tiempo real a sus visitantes, intercambiar tarjetas de visita, hablar mediante chat o videoconferencia.
- La integración en una red de empresas exportadoras distribuidas en macrosectores incrementa el interés para empresas y para clientes.
- Actuaciones constantes de marketing directo para la captación de potenciales clientes.
- Posicionamiento online de GLOBBAREA en cada uno de los mercados de actuación.



TECNOLOGÍA

- GLOBBAREA es un sistema revolucionario que se desarrolla en un entorno tridimensional multiusuario con acceso a través de Internet, como si de una plataforma web se tratase.
- Los usuarios pueden personalizar su propia figura (avatar) e interactuar en tiempo real con las empresas.
- GLOBBAREA permite la conexión al mismo tiempo de múltiples usuarios y facilita la comunicación directa entre ellos.
- Las empresas dispondrán de una herramienta online de gestión de los visitantes de GLOBBAREA.
- La aplicación se centra en la creación automática de contenidos de forma que se pueda automatizar la construcción de los espacios sin necesidad de tener conocimientos previos sobre mundos virtuales.
- La aplicación está desarrollada para diversos sistemas operativos (Windows, Linux) y será compatible con las librerías gráficas DirectX y OpenGL.
- Los usuarios no necesitan ningún software específico.

2009 VIABILIDAD

FACTORES CLAVE DEL ÉXITO

La Cámara de Comercio y la Diputación Provincial desarrollaron a principios de 2009 una prueba piloto con empresas del sector del Hábitat.

Después de varios meses de funcionamiento, en marzo y abril se realizaron numerosas entrevistas con todas las empresas participantes y de donde

se extrae los **factores clave del éxito** que deben desarrollar los servicios de GLOBBAREA.

Estos factores se vinculan con las conclusiones extraídas del plan estratégico y las insuficiencias que es necesario mejorar para internacionalizar el tejido empresarial castellonense. Hablamos de:

1. **Cooperación empresarial**, como base para encontrar, de manera colectiva, soluciones comunes a necesidades comunes.
2. **Fortalecimiento de la imagen** de empresa y de marca en los mercados internacionales a través de una plataforma de imagen que transmita los valores de nuestras empresas.
3. Uso de las **nuevas tecnologías** como herramienta imprescindible para la mejora competitiva de las empresas castellonenses en el ámbito internacional.
4. **Dar salida al stock** que se amontona en los almacenes a través de mercados virtuales, teniendo presencia en todos los Marketplace Verticales y Horizontales a nivel mundial.
5. **Servicio de búsqueda** y cualificación de potenciales clientes.
6. Apoyo a la **apertura de nuevos mercados**.

GLOBBAREA surge como una herramienta fundamental de apoyo a la fidelización y la consolidación de mercados.

CÁMARA CASTELLÓN, Comunicación e Imagen

Avda. Hnos. Bou, 79 - 12003 Castellón (ESPAÑA)

Tel.: 964 35 65 00 - Fax: 964 35 65 10

Persona de contacto: Joaquín Andrés y Sonia Gual

globbarea@camaracastellon.com

www.camaracastellon.com